

Mærk: Følgende lovbekendtgørelse nr. 257 af 8. Juni 1971, er den, som fyrtår, borttager, beskadiger eller ødelægger et kendeligt skelmærke, pligtig at afholde udgifter ved dets gensejning.

-130
Ⓢ
(Fortegnelse)

Landinspektørerne P. Bent Jensen Låit Jørgensen
Tlf. (05) 39 28 11 6600 Vejen 6670 Holsted

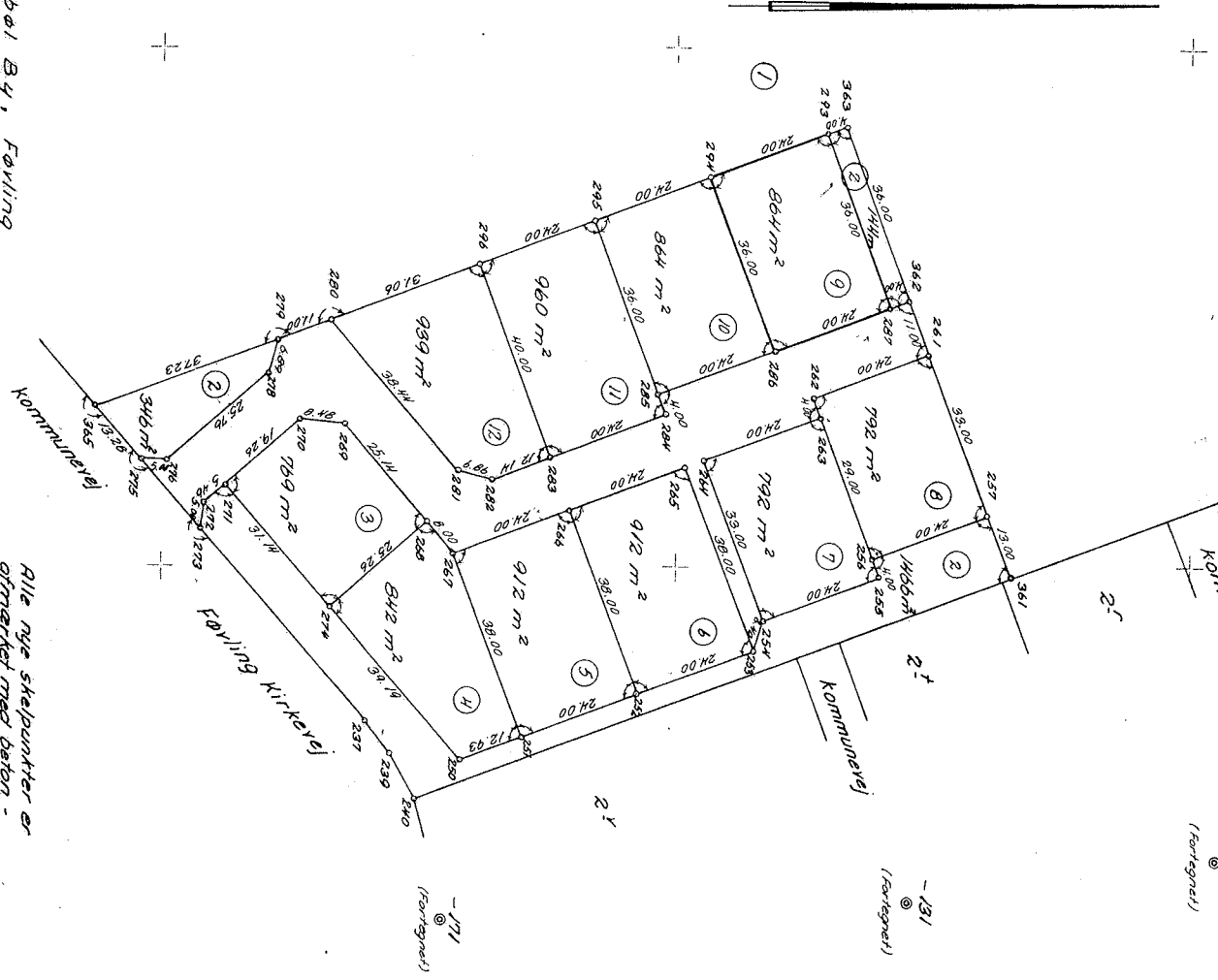
- Betonblok og drænrør
- Betonblok
- Drænrør
- Skel, der findes i marken
- Blinde skel, der ikke bortfalder
- Særlige signaturer se D. S. 198 (Febr. 1940)
- B ○ Betonskelpæl
- J ○ Jernrør med skeltegn
- S ○ Sten med skeltegn
- T ○ Træpæl med indbrændt skeltegn

Opmålt i Juni 1978 af
Målestofhold: 1:1000
J. nr. 793939-6005 D
1,8

Ejervor: Bobøl By, Føvling
Kommune: Holsted

Karl Jørgensen
Landingsdistrikt

Alle nye skelpunkter er
afmærket med beton-
skelpæle.



| | Y | X |
|------|-----------|-----------|
| -130 | 114140.15 | 301139.00 |
| -131 | 114037.29 | 301100.93 |
| -171 | 113981.12 | 301123.05 |
| 237 | 113939.60 | 301169.95 |
| 239 | 113944.17 | 301163.56 |
| 240 | 113949.04 | 301154.65 |
| 250 | 113958.03 | 301162.24 |
| 251 | 113970.16 | 301166.73 |
| 252 | 113992.66 | 301175.07 |
| 253 | 114015.17 | 301183.40 |
| 254 | 114017.19 | 301189.48 |
| 255 | 114039.69 | 301197.81 |
| 256 | 114038.30 | 301201.56 |
| 257 | 114060.81 | 301209.90 |
| 261 | 114049.35 | 301240.84 |
| 262 | 114026.85 | 301232.51 |
| 263 | 114028.23 | 301228.76 |
| 264 | 114005.73 | 301220.43 |
| 265 | 114001.98 | 301219.04 |
| 266 | 113979.47 | 301210.70 |
| 267 | 113956.96 | 301202.37 |
| 268 | 113951.76 | 301208.45 |
| 269 | 113935.43 | 301227.56 |
| 270 | 113926.97 | 301228.22 |
| 271 | 113912.33 | 301215.70 |
| 272 | 113908.17 | 301212.15 |
| 273 | 113907.78 | 301207.17 |
| 274 | 113932.56 | 301192.03 |
| 275 | 113896.04 | 301220.90 |
| 276 | 113901.03 | 301220.51 |
| 278 | 113920.60 | 301237.25 |
| 279 | 113922.32 | 301243.93 |
| 280 | 113932.64 | 301247.75 |
| 281 | 113957.62 | 301218.53 |
| 282 | 113964.26 | 301216.80 |
| 283 | 113975.65 | 301221.02 |
| 284 | 113998.16 | 301229.35 |
| 285 | 113996.77 | 301233.10 |
| 286 | 114019.27 | 301241.44 |
| 287 | 114041.78 | 301249.77 |
| 293 | 114029.28 | 301283.53 |
| 294 | 114006.77 | 301275.20 |
| 295 | 113984.27 | 301266.86 |
| 296 | 113961.76 | 301258.53 |
| 361 | 114065.32 | 301197.71 |
| 362 | 114045.53 | 301251.16 |
| 363 | 114033.03 | 301284.92 |
| 365 | 113887.41 | 301231.00 |